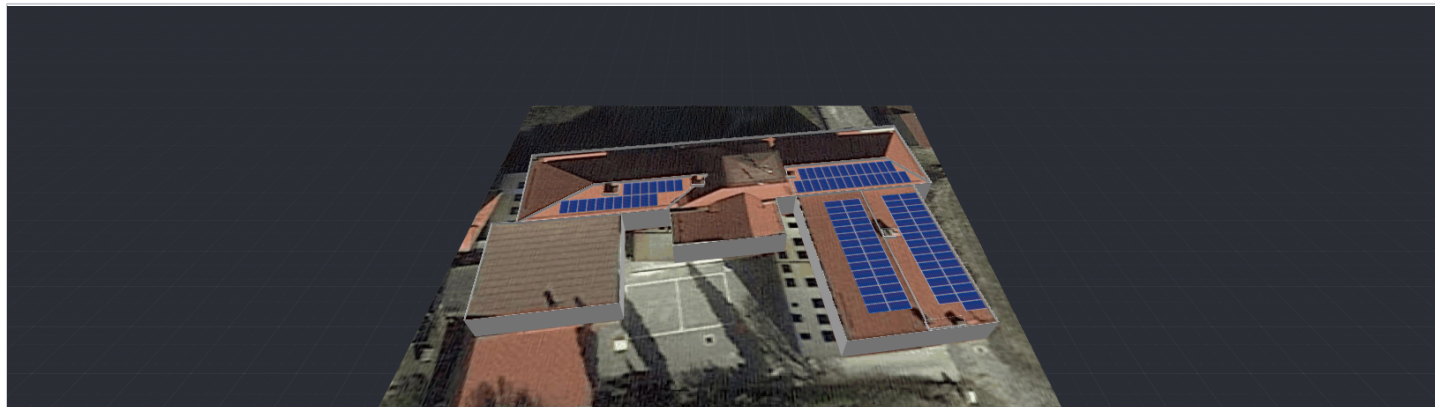


## MUNI KAMENNÉ ŽEHROVICE ZŠ

Karlovarská třída 150, Kamenné Žehrovice, 273 01, Czech Republic | 6. 9. 2023



### PŘEHLED SYSTÉMU



105 FV panely



3 Měníče



105 Optimizéry



2 Baterie

### VÝSLEDKY SIMULACE



Instalovaný DC Výkon

49,88 kWp



Max Dosažitelný AC Výkon

44,91 kW



Roční Výroba Energie

45,70 MWh



Úspora Emisí CO2

23,44 t



Ekvivalent Vysazených Stromů

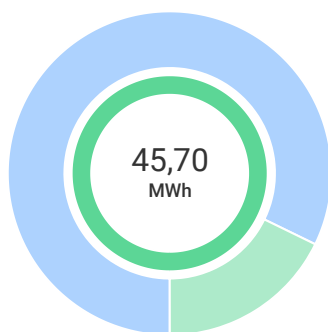
1 077

### VÝROBA SYSTÉMU

Výroba celkem - 100 %  
45,70 MWh

Vlastní spotřeba - 82 %  
37,57 MWh

Export - 18 %  
8,12 MWh

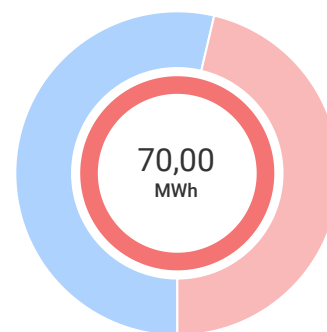


### SPOTŘEBA

Spotřeba celkem - 100 %  
70,00 MWh

Vlastní spotřeba - 54 %  
37,57 MWh  
7,62 MWh z baterií (11%)

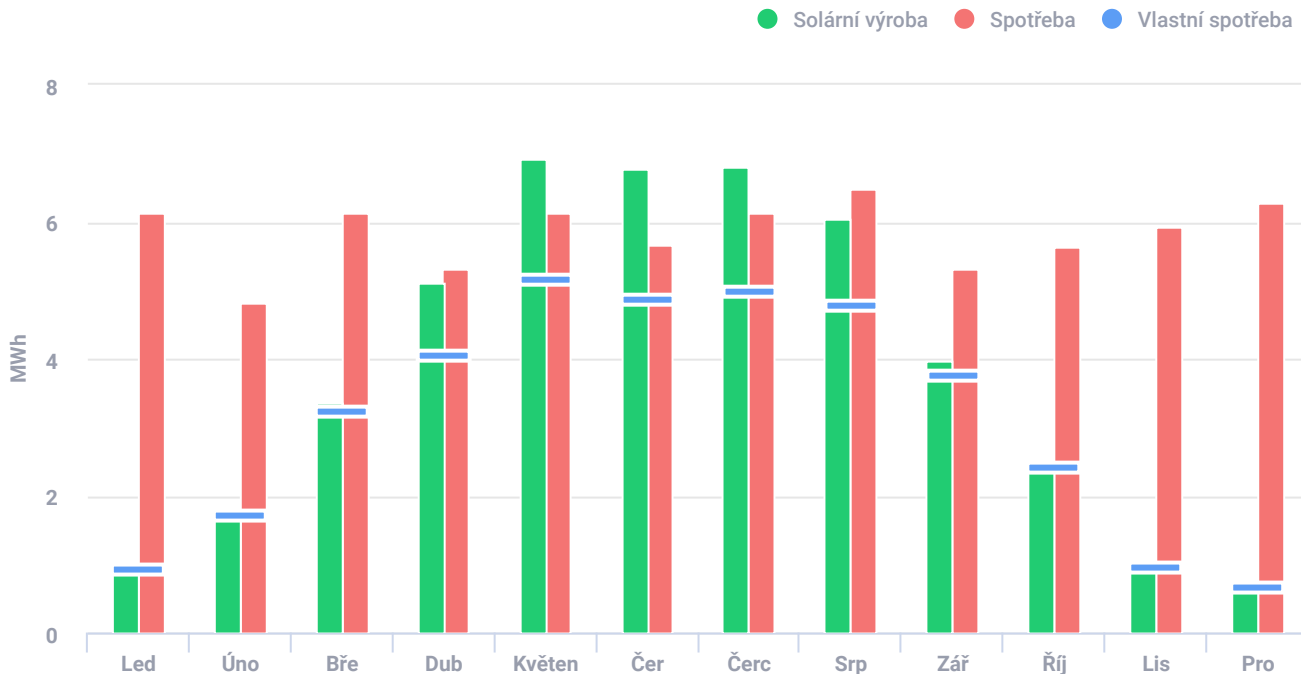
Import - 46 %  
32,43 MWh



## MUNI KAMENNÉ ŽEHROVICE ZŠ

Karlovarská třída 150, Kamenné Žehrovice, 273 01, Czech Republic | 6. 9. 2023

## ODHADOVANÁ ENERGIE ZA MĚSÍC



"Ořezaná" energie celkem: 0%

## FV PANELY

# Panel	Model	Špičkový výkon	Typ konstrukce	Orientace	Azimut	Sklon
105	Canadian Solar Inc., CS3Y-475MS HiKu5 (1000V)	49,9 kWp			180°	0°
Celkem: 105		49,9 kWp				


## KUSOVNÍK

Položky Celkem (Kč)	Číslo dílu	Množství	Cena (Kč)	
SE33.3K		1		
SE10K-RWB48		2		
S500B		105	0,00	0,00

## MUNI KAMENNÉ ŽEHROVICE ZŠ

Karlovarská třída 150, Kamenné Žehrovice, 273 01, Czech Republic | 6. 9. 2023

## KUSOVNÍK (POKRAČOVAT)

Položky Celkem (Kč)	Číslo dílu	Množství	Cena (Kč)
 23kWh SolarEdge Home Battery (48V)		2	
 CS3Y-475MS HiKu5 (1000V)		105	

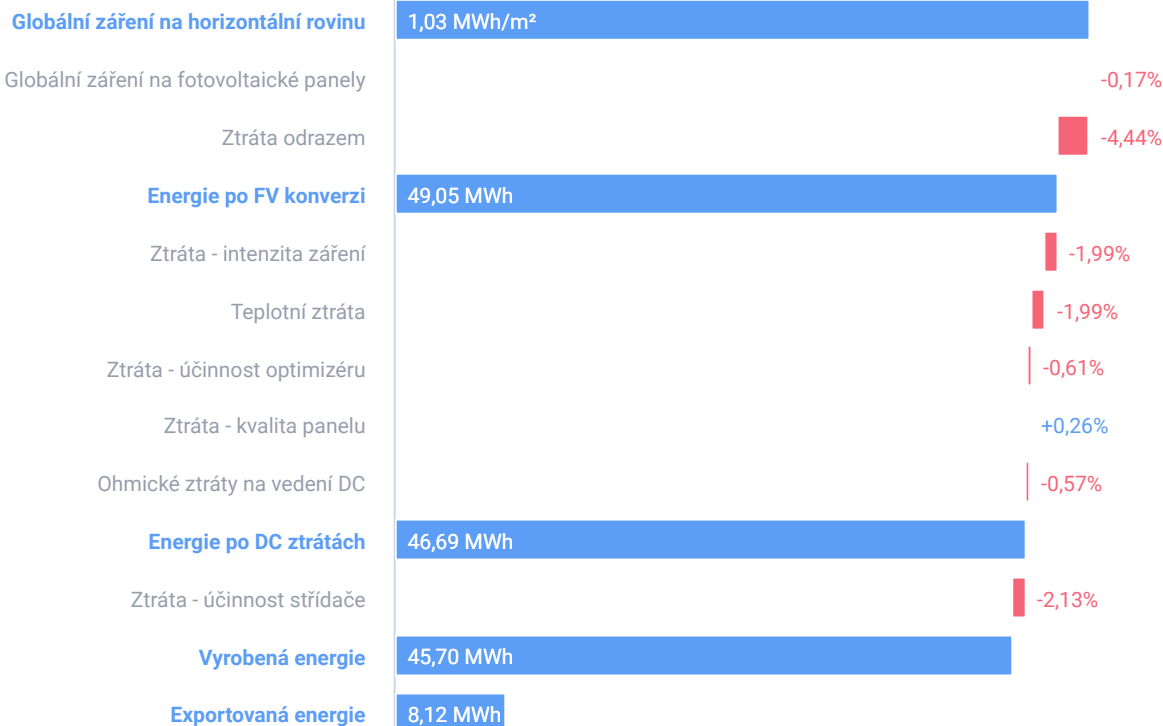
## NÁVRH ELEKTRICKÉHO PROVEDENÍ

Měniče & Úložiště	Stringů na měnič	Optimizérů na string	FV panelů na string
 1 x SE33.3K 27.8kW   83% předimenzování	Ω 1 x string	 21 x S500B	 21
	Ω 2 x stringy	 22 x S500B	 22
 2 x SE10K-RWB48 8.55kW   86% předimenzování  1 x 23kWh SolarEdge Home Battery (48V)	Ω 1 x string	 20 x S500B	 20

## MUNI KAMENNÉ ŽEHROVICE ZŠ

Karlovarská třída 150, Kamenné Žehrovice, 273 01, Czech Republic | 6. 9. 2023

## DIAGRAM ZTRÁT SYSTÉMU



## PARAMETRY SIMULACE



## POLOHA &amp; SÍŤ

Časové pásmo	. 9. 2023 SELČ (Prague)
Meteorologická stanice	Prague (16,55 km daleko)
Nadmořská výška stanice	417 m
Zdroj dat stanice	Meteonorm 7.1
Síť	400V L-L, 230V L-N



## FAKTORY ZTRÁT

Blízké zastínění	Povoleno
Albedo	0,20
Znečištění/Sníh	0%
Modifikátor úhlu dopadu (IAM), ASHRAE b0 param.	0,05
Faktor tepelné ztráty U <sub>c</sub> (const) Zapuštěná montáž	20
Faktor tepelné ztráty U <sub>c</sub> (const) Montáž ve sklonu	29
VÍKO Ztrátový součinitel	0%
Nedostupnost systému	0%