

dne **17. 6. 2022** od **7:30** do **15:00** hodin

Plánovaná odstávka zahrnuje tyto lokality:**Bratronice (okres Kladno)**

č. p. 72

kat. území **Bratronice u Kladna** (kód **609617**): **parcelní č. 1227/7****Kamenné Žehrovice (okres Kladno)**

č. p. 306

1. máje: č. p. 146, 168, 179, 199, 211, 228, 249, 254, 263, 347, 372, 378, 385, 395, 405, 424**9. května: č. p. 86, 338, 409, 425, 427, 437, 448, 452, 454, 455, 456, 457, 459, 479****Dělnická: č. p. 143, 187, 210, 214, 243, 303, 313****Dolní: č. p. 470, 473, 474****Družstevní: č. p. 144, 145, 147, 149, 165, 166, 271****Gen. L. Svobody: č. p. 113, 330, 353, 370, 371, 403, 578****Haviřská: č. p. 148, 151, 172, 185, 186, 235, 329, 359, 586****Horní: č. p. 460, 462, 463****Jiřího Wolкера: č. p. 281, 283, 288, 289, 294, 302, 317, 325, 363, 376, 400, 401, 422, 430****Julia Fučíka: č. p. 304, 307, 319, 351, 352, 357, 358, 361, 383, 451****K Mírovému náměstí: č. p. 93, 255, 261, 348, 364, 420, 421, 426, 484, 485****K Údolí: č. p. 155, 158, 244, 354, 381, 414, 416, 472****K Vojtěchu: č. p. 14, 34, 264, 368, 399****Karlovarská třída: č. p. 64****Na Brčkově: č. p. 135****náměstí Míru: č. p. 63, 161, 170, 429, 434, 467, 475, 561****Pod Horkami: č. p. 449, 453, 458, 461, 466, 471****Politických vězňů: č. p. 42, 43****Polní: č. p. 464, 465, 469****Revoluční: č. p. 75, 157, 208, 209, 245, 285, 369, 373, 388, 408, 410****Skalní: č. p. 97, 284, 290, 292, 298, 331, 418, 435, 450**

UPOZORNĚNÍ

Dotčené zařízení distribuční soustavy je nutné i v době odstávky považovat za zařízení pod napětím, a proto vás žádáme o dodržení všech zásad bezpečnosti a provedení opatření potřebných k zamezení případných škod na zdraví a majetku. | Provozovatelé výroben elektřiny jsou povinni zajistit přerušeni dodávky elektřiny z výroby do vypnutého úseku distribuční soustavy.

NEJDE VÁM ELEKTŘINA...

TIP: Registrujte se zdarma na www.cezdistribuce.cz/sluzba a informace o odstávkách elektřiny budete dostávat e-mailem nebo SMS. U poruch zasíláme SMS s předpokládanou dobou obnovení dodávek. | Aktuální stav dodávek elektřiny na konkrétní adrese zjistíte snadno, rychle a bez registrace na portále **Bez Šťávy** (www.bezstavy.cz).

Souběžná: č. p. 47, 67, 142, 191, 236, 252

Spojovací: č. p. 340, 389, 433, 564

Školní: č. p. 106, 111, 178, 180, 181, 233, 234, 256, 443, 444, 537

V Haldách: č. p. 247, 257, 258, 272, 296, 300, 301, 305, 308, 323, 327, 342, 397, 404, 406

kat. území **Kamenné Žehrovice** (kód **662844**): **parcelní č. 118/2, 244/1, 281/1, 288/5, 297/3, 312/54, 1006, 1126**

Lhota (okres Kladno)

Fr. Šnobla: č. p. 69, 74

Fučíkova: č. p. 65, 66, 166, 195

Grospičova: č. p. 94, 95, 114, 124, 197, 220

K Hájovně: č. p. 90, 151, 163, 181, 182, 184, 187, 193, 196, 205, 207, 214, 230, 237

Kladenská: č. p. 28, 29, 96, 105, 127, 141, 143, 152, 165, 167, 179

Lesní: č. p. 22, 24, 157, 159, 160, 161, 162, 186, 190

Nová: č. p. 91, 92, 93, 97, 100, 101, 106-113, 118, 122, 125, 243

U Hřiště: č. p. 216

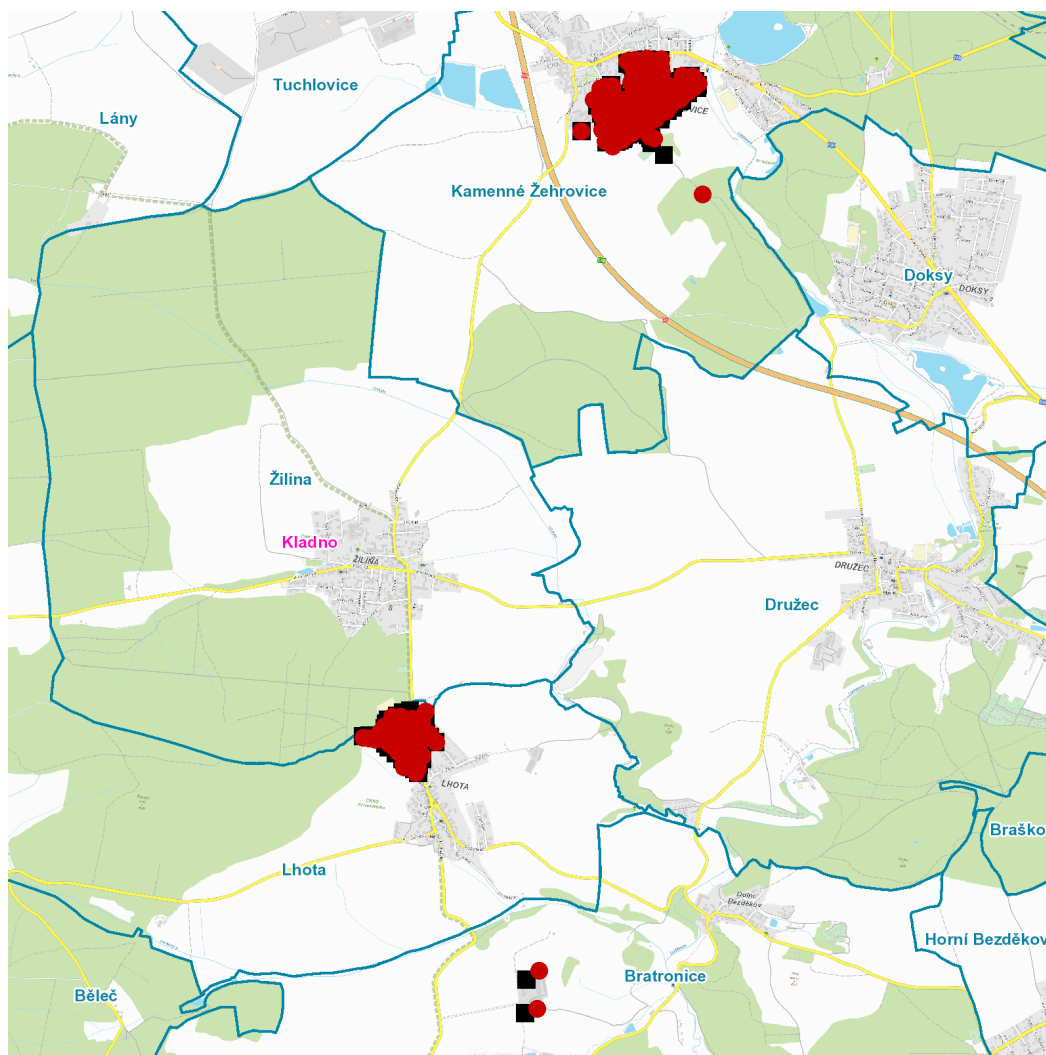
kat. území **Lhota u Kamenných Žehrovic** (kód **680923**): **parcelní č. 25/1, 275, 657/3**

Žilina (okres Kladno)

č. p. 11

UPOZORNĚNÍ

Dotčené zařízení distribuční soustavy je nutné i v době odstávky považovat za zařízení pod napětím, a proto vás žádáme o dodržení všech zásad bezpečnosti a provedení opatření potřebných k zamezení případných škod na zdraví a majetku. | Provozovatelé výroben elektřiny jsou povinni zajistit přerušeni dodávky elektřiny z výroby do vypnutého úseku distribuční soustavy.

dne 17. 6. 2022 od 7:30 do 15:00 hodin

Orientační mapový podklad odstávkou dotčených lokalit

VYSVĚTLIVKY

- – adresy dotčené odstávkou elektřiny
- – místa připojení k elektrické síti dotčená odstávkou

INFORMACE ZASLÁNA

IDDS: nyubx5h (Obec Bratronice)
IDDS: agmbufm (Obec Kamenné Žehrovice)
IDDS: 3ssasv9 (Obec Lhota)
IDDS: jy6asqc (Obec Žilina)