

dne **25. 3. 2022** od **8:00** do **12:00** hodin

Plánovaná odstávka zahrnuje tyto lokality:**Kamenné Žehrovice (okres Kladno)**

č. p. 100, 117

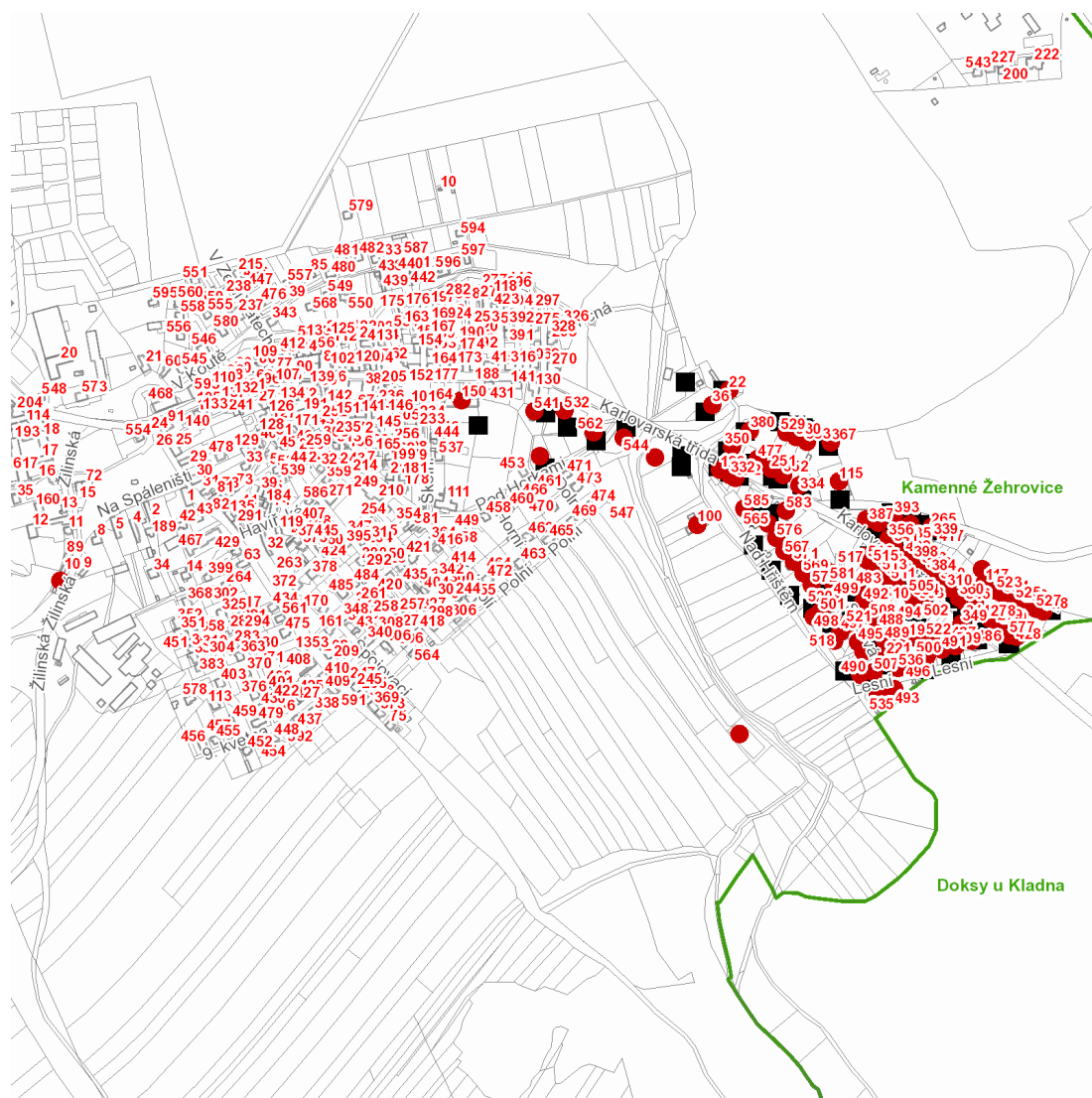
Karlovarská třída: č. p. 123, 150, 251, 278, 279, 280, 309, 310, 322, 332, 334, 341, 344, 346, 349, 350, 356, 360, 384, 386, 387, 398, 402, 428, 477, 487, 494, 502-506, 510-517, 519, 522, 532, 541, 552, 562, 577, 581**Kladenská: č. p.** 115, 265, 335, 393, 417, 523-528**Lesní: č. p.** 490, 491, 493, 496, 500, 509, 535, 536**Luční: č. p.** 497, 518, 521**Na Turyni: č. p.** 22, 36, 367, 380, 529, 530, 553**Nad Hřištěm: č. p.** 565, 567, 569, 571, 576, 583, 585**Pod Horkami: č. p.** 544**Potoční: č. p.** 498, 499, 501, 520, 572**Sadová: č. p.** 221, 483, 488, 489, 492, 495, 507, 508kat. území **Kamenné Žehrovice** (kód **662844**): **parcelní č.** 73/1, 173/1, 180/3, 1003, 1059/2, 1060/17, 1063/37, 1063/125

UPOZORNĚNÍ

Dotčené zařízení distribuční soustavy je nutné i v době odstávky považovat za zařízení pod napětím, a proto vás žádáme o dodržení všech zásad bezpečnosti a provedení opatření potřebných k zamezení případných škod na zdraví a majetku. | Provozovatelé výroben elektřiny jsou povinni zajistit přerušeni dodávky elektřiny z výroby do vypnutého úseku distribuční soustavy.

NEJDE VÁM ELEKTŘINA...

TIP: Registrujte se zdarma na www.cezdistribuce.cz/sluzba a informace o odstávkách elektřiny budete dostávat e-mailem nebo SMS. U poruch zasíláme SMS s předpokládanou dobou obnovení dodávek. | Aktuální stav dodávek elektřiny na konkrétní adrese zjistíte snadno, rychle a bez registrace na portále **Bez Štávy** (www.bezstavy.cz).

dne 25. 3. 2022 od 8:00 do 12:00 hodin**Orientační mapový podklad odstávkou dotčených lokalit****VYSVĚTLIVKY**

- – adresy dotčené odstávkou elektřiny
- – místa připojení k elektrické síti dotčená odstávkou

INFORMACE ZASLÁNA

IDDS: agmbufm (Obec Kamenné Žehrovice)