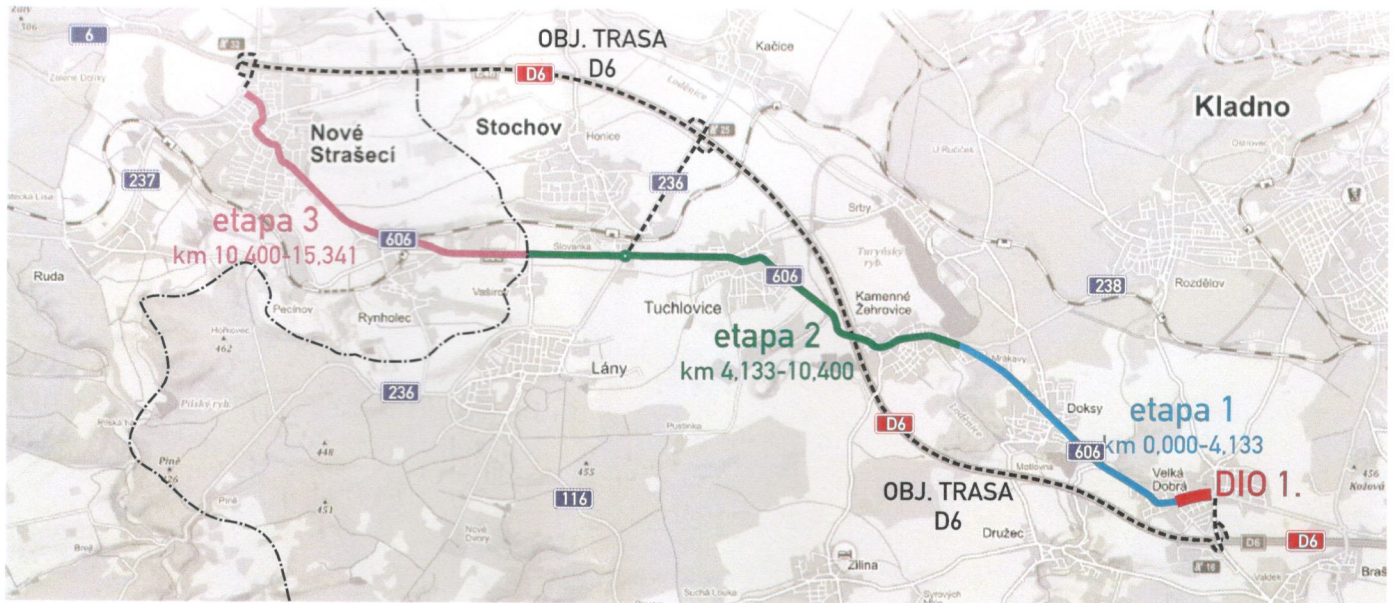
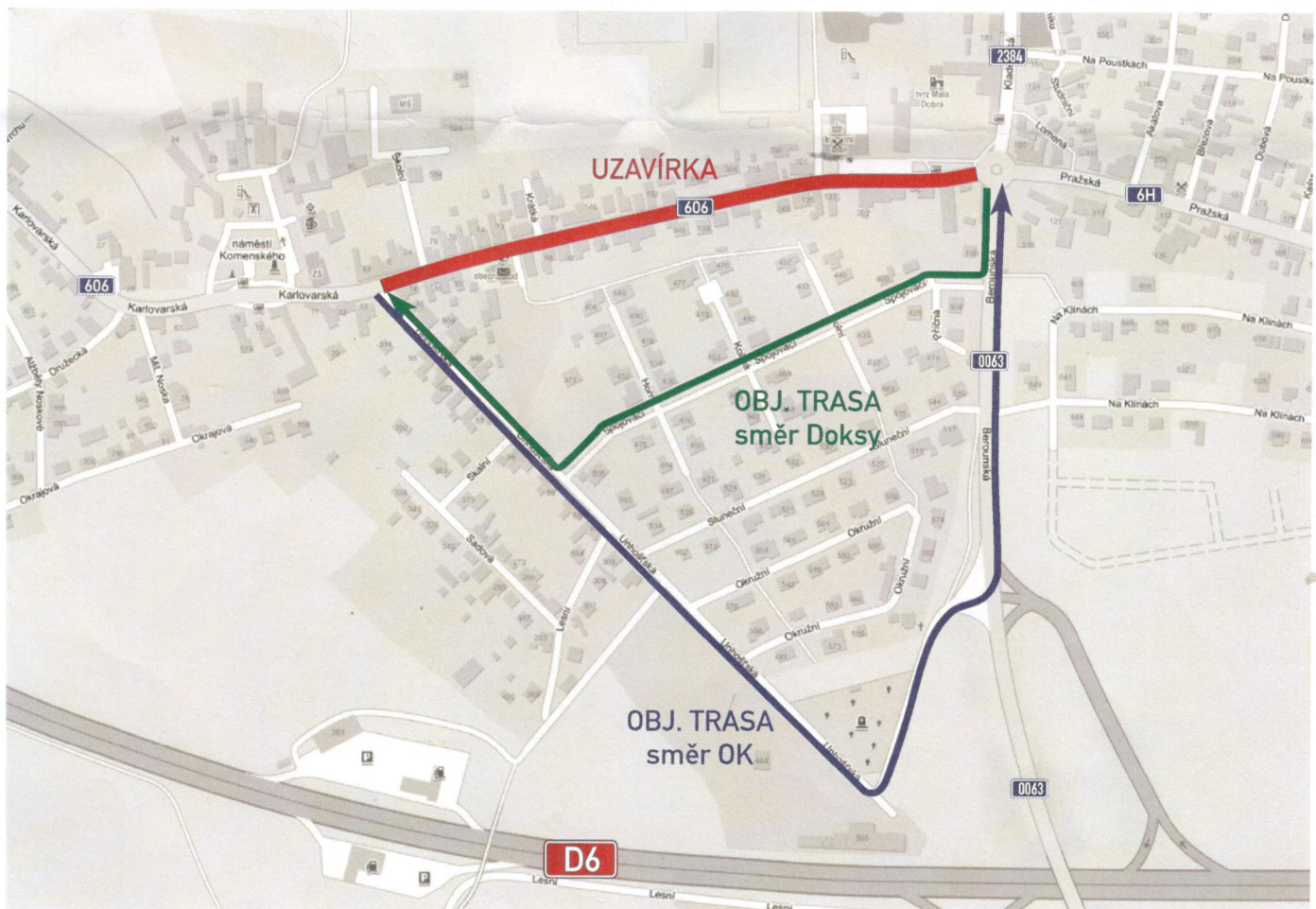


Celková situace stavby

II/606 Velká Dobrá - Nové Strašecí, rekonstrukce silnice a mostů

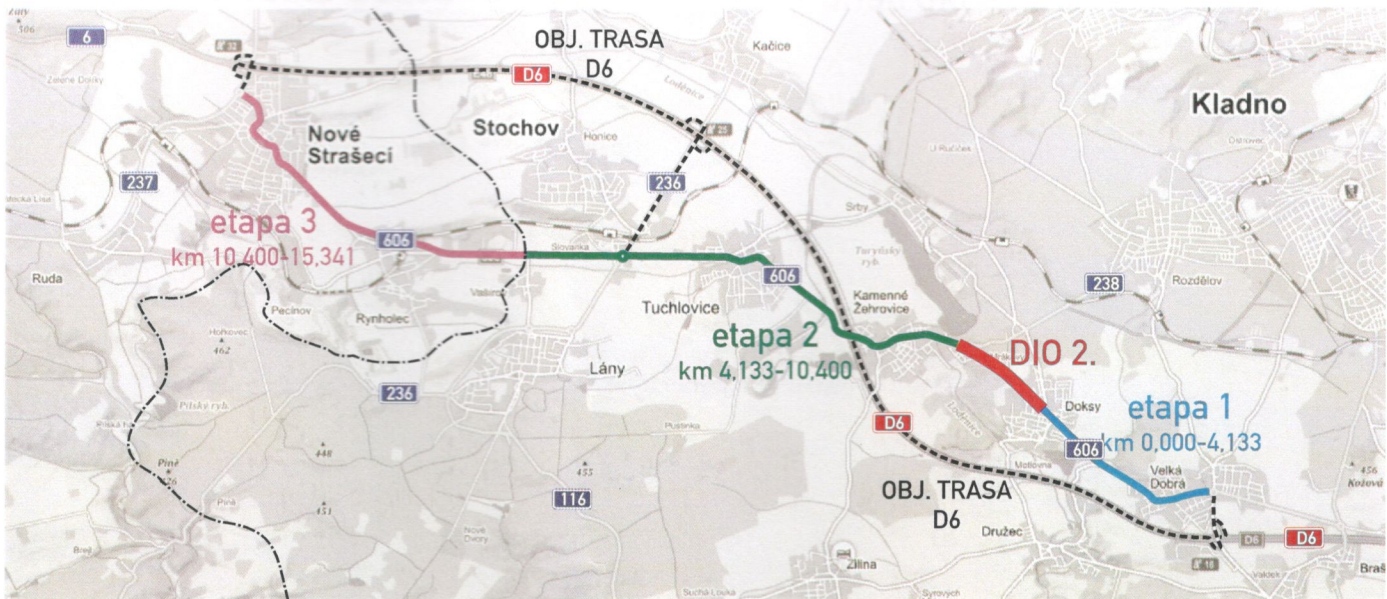


DIO 1. - úplná uzavírka Velká Dobrá km 0,000-0,540

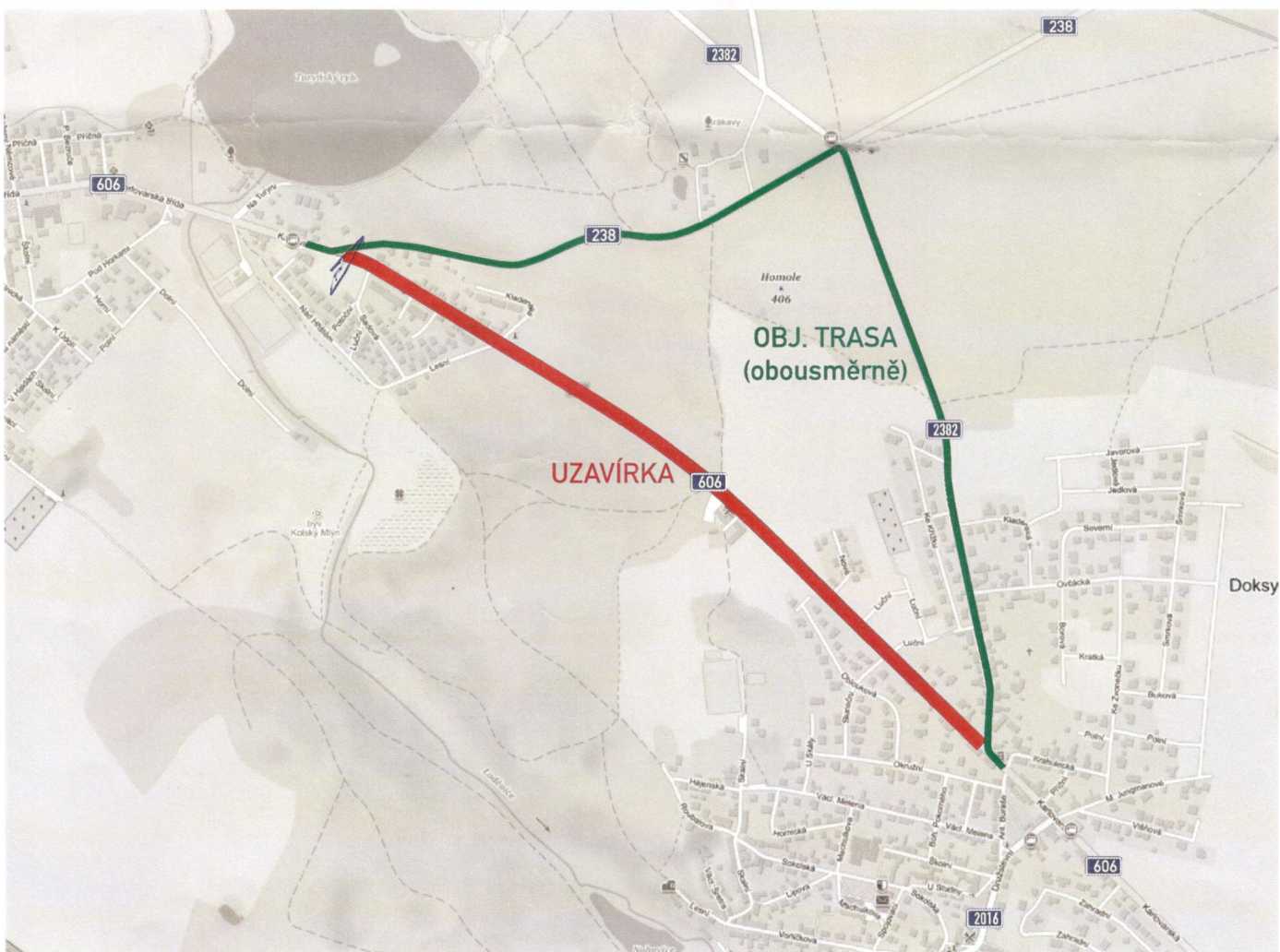


Celková situace stavby

II/606 Velká Dobrá - Nové Strašecí, rekonstrukce silnice a mostů

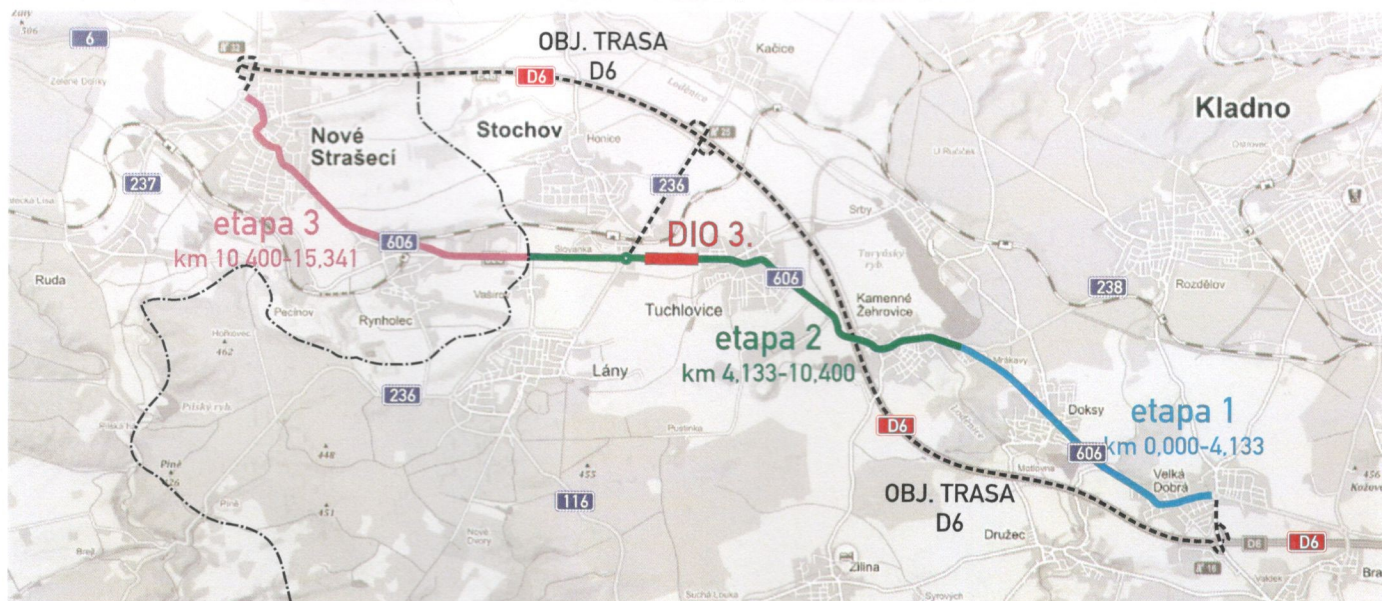


DIO 2. - úplná uzavírka Doksy - K. Žehrovice km 2,645 - 4,160



Celková situace stavby

II/606 Velká Dobrá - Nové Strašecí, rekonstrukce silnice a mostů

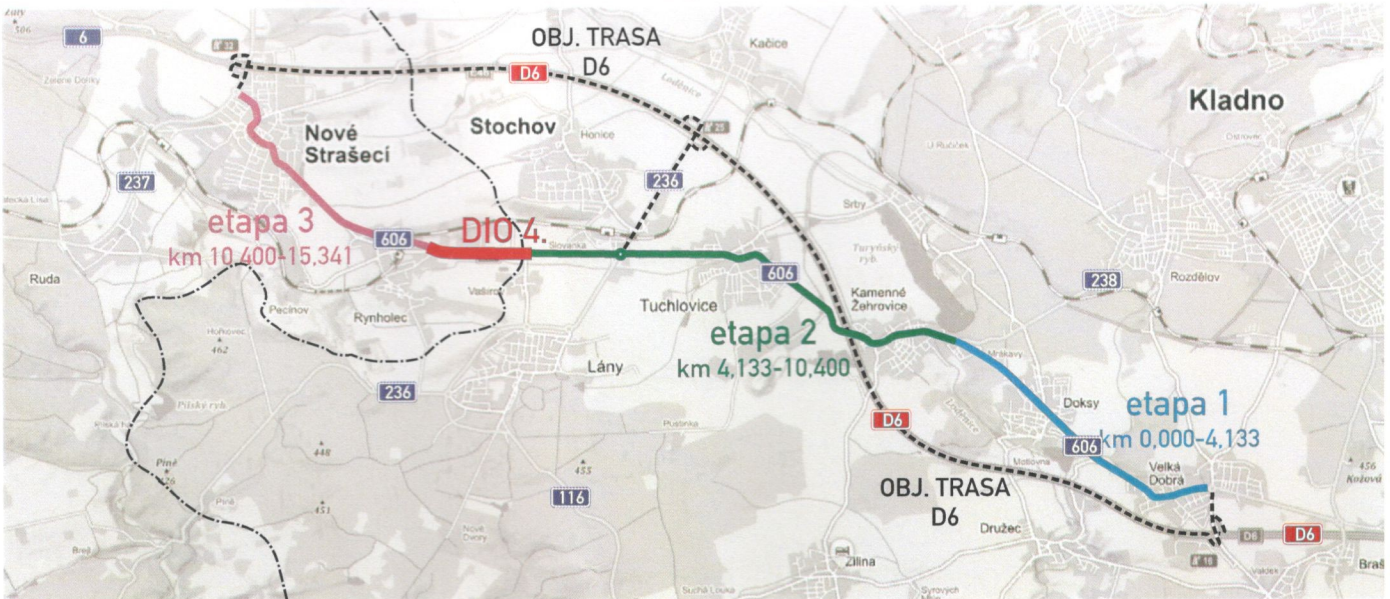


DIO 3. - částečná uzavírka Tuchlovice - Slovanka km 8,155 - 8,985



Celková situace stavby

II/606 Velká Dobrá - Nové Strašecí, rekonstrukce silnice a mostů

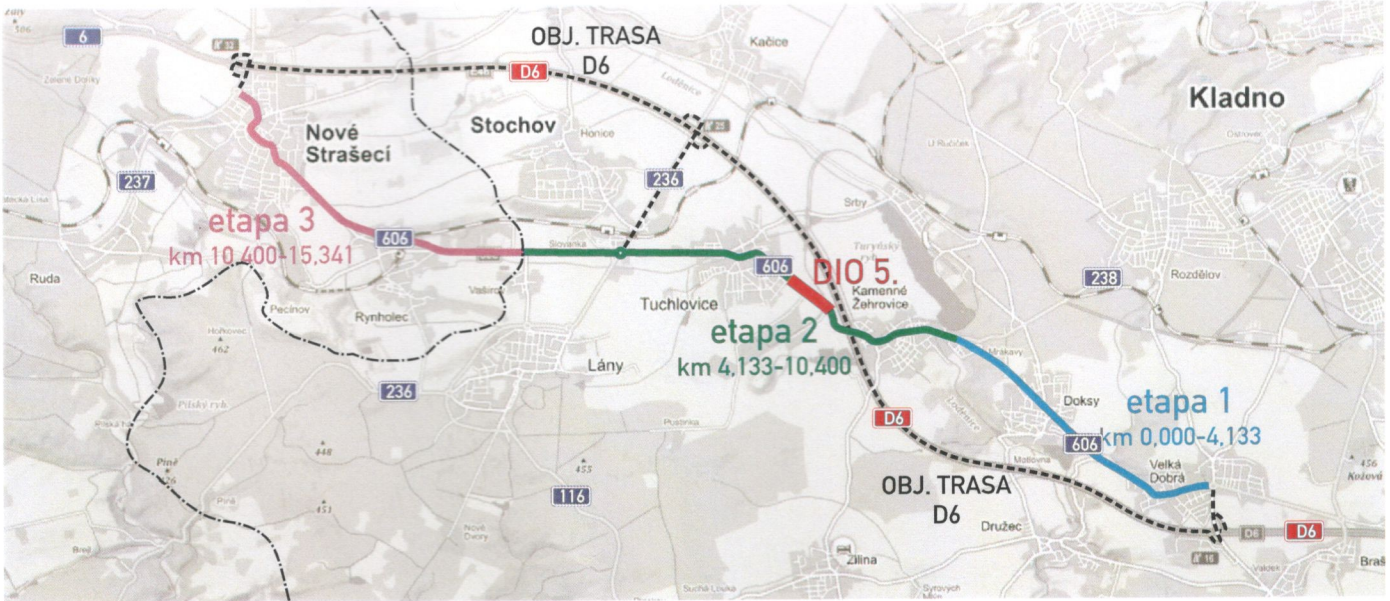


DIO 4. - částečná uzavírka Vašírov - Rynholec km 10,400 - 11,620



Celková situace stavby

II/606 Velká Dobrá - Nové Strašecí, rekonstrukce silnice a mostů



DIO 5. - částečná uzavírka K. Žehrovice - Tuchlovice km 6,120 - 6,835

