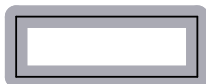


Legenda:



řešené území – hranice obce

veřejně prospěšná opatření (VPO):

VU

VPO pro prvky územního systému ekologické stability s možností vyvlastnění:

VU.1: RBC.1471

VU.5: LBC.7

VU.2: RBC.1676

VU.6: LBC.8

VU.3: NRBK.54

VU.7: LBC.9

VU.4: RBK.1138

VU.8: LBC.10

VU.9: LBK.25

veřejně prospěšné stavby (VPS):

VPD.2

VPS dopravní infrastruktury s možností vyvlastnění i uplatnění předkupního práva:

VPD.2, VPD.3 – doprava jiná (DX)

VT.1

VPS s možností vyvlastnění:

VPS technické infrastruktury

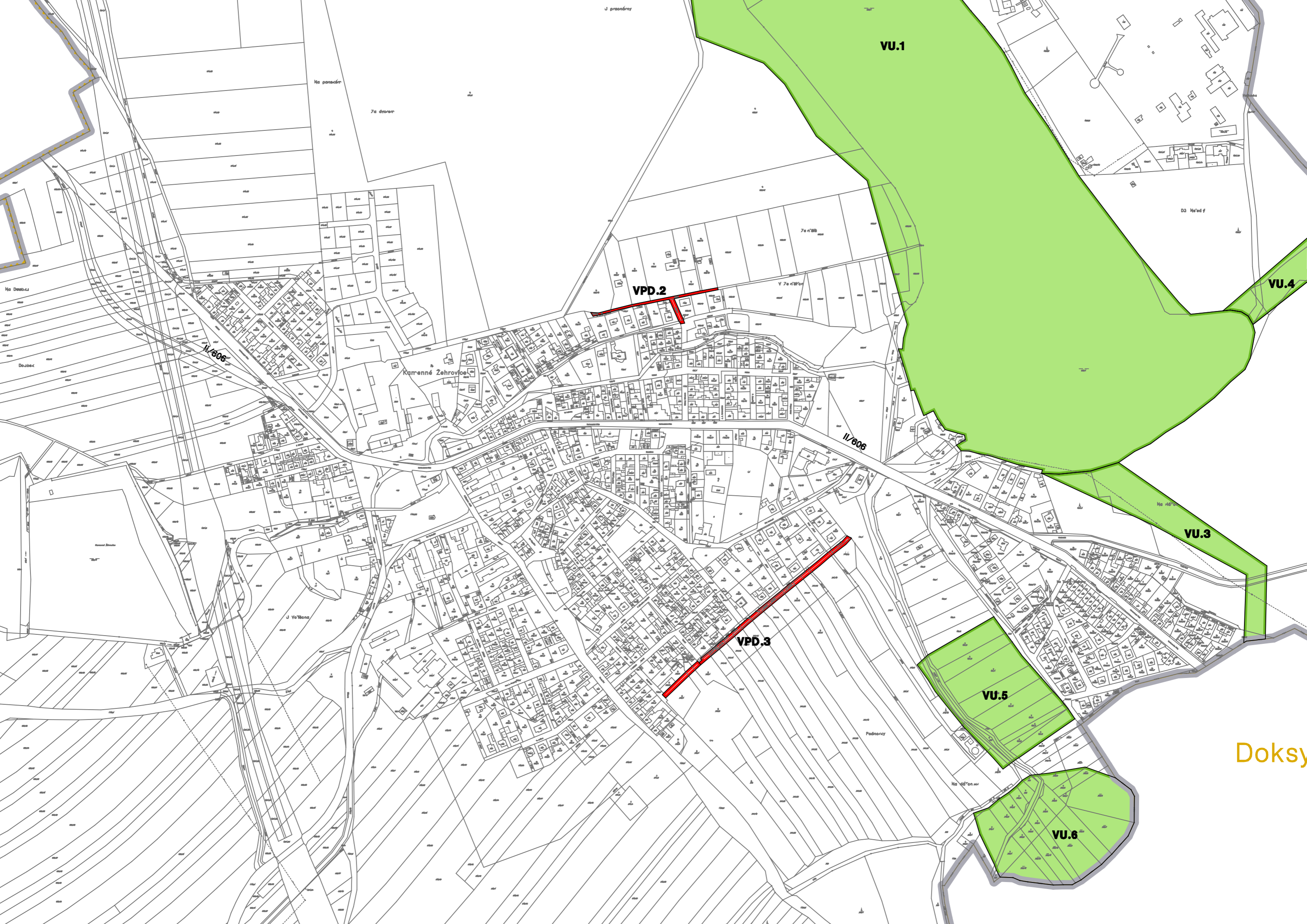
zásobování elektrickou energií, š. koridoru 300 m:

VT.1: dvojitě vedení 400 kV Hradec – Řeporyje

(VPS č. E 36 z návrhu Aktualizace ZÚR SK)

Zpracováno na podkladu katastrální mapy k datu 06/2023.

NÁVRH ZMĚNY Č. 3 ÚZEMNÍHO PLÁNU KAMENNÉ ŽEHROVICE pro opakované veřejné projednání		č. paré:
projektant: Ing. arch. Dana Pokojová Štefánikova 52 160 00 Praha 5 – Smíchov	pořizovatel: Magistrát města Kladna Odd. architektury, územního plánování a rozvoje města nám. Starosty Pavla 44, 272 01 Kladno	datum: 08/2024
číslo a název výkresu: 3. VÝKRES VEŘEJNĚ PROSPĚŠNÝCH STAVEB, VEŘEJNĚ PROSPĚŠNÝCH OPATŘENÍ A ASANACÍ		měřítko: 1 : 5 000



VU.1

VPD.2

VU.4

II/606

Kamenné Zehrovice

II/606

VU.3

VPD.3

VU.5

Doksy

VU.6