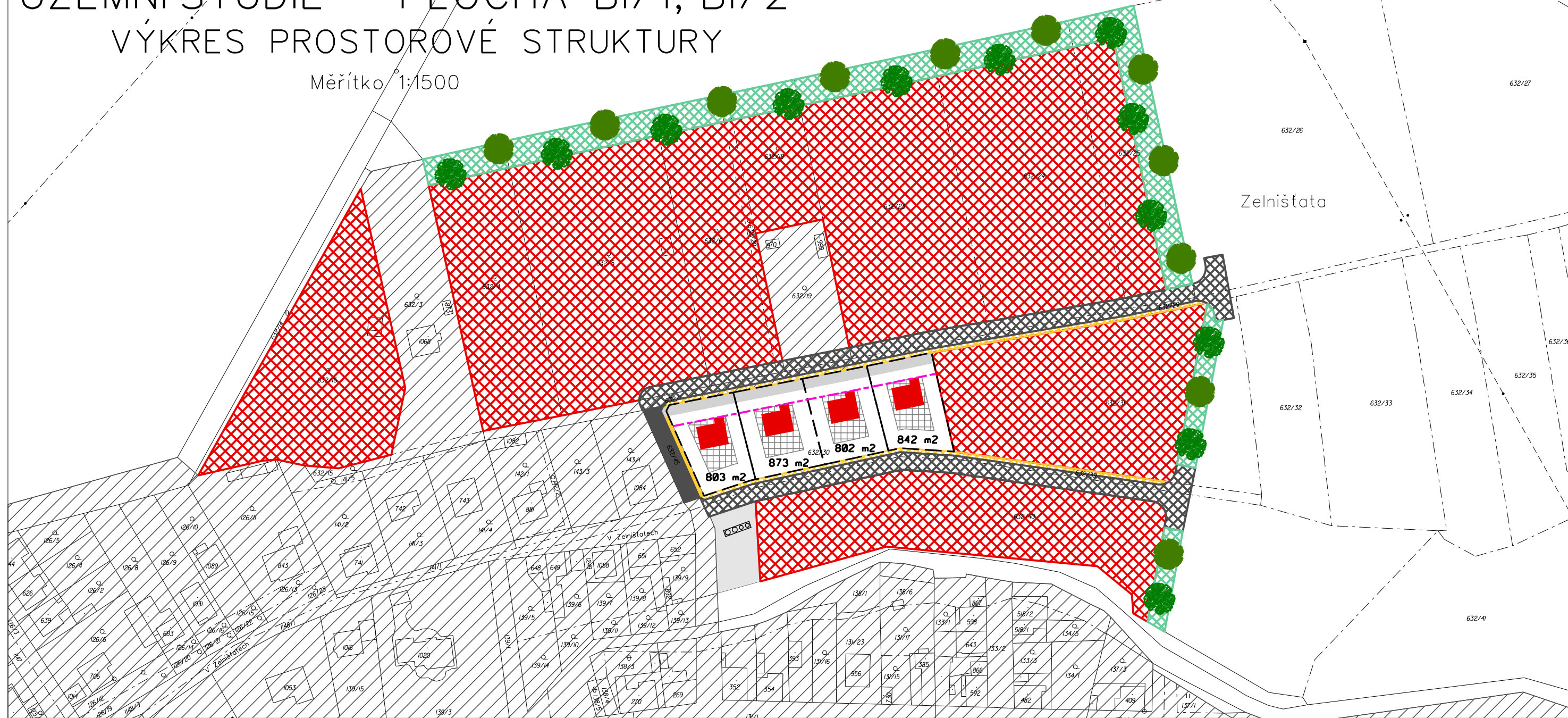


KAMENNÉ ŽEHROVICE

ÚZEMNÍ STUDIE - PLOCHA BI/1, BI/2

VÝKRES PROSTOROVÉ STRUKTURY

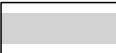



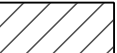
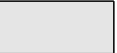
Měřítko 1:1500

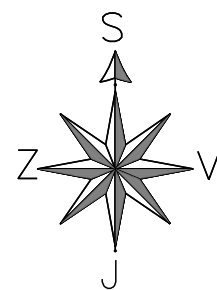


LEGENDA - NAVRH

-  Hranice navržených parcel
-  Stavební čára
-  Zastavitelná plocha
-  Možné umístění rodinného domu
-  Plocha řešená v II. etapě
-  Místní komunikace - I. etapa
-  Místní komunikace - II. etapa

LEGENDA - STAV

-  Soukromá komunikace - I. etapa
-  Pěší komunikace - I. etapa
-  Pěší komunikace - II. etapa
-  Veřejná zeleň - II. etapa
-  Zastavěné území
-  Veřejné prostranství



OBJEDNATEL	Vlastimil Jerman, V Zelništatech 476, 273 01 Kamenné Žehrovice			
ZPRACOVATEL	 AGROURBANISTICKÝ ATELIÉR <small>PROJEKTOVÉ PRACOVISTE</small>			
ODPOVĚDNÝ PROJEKTANT	Ing. Stanislav Zeman	HLAVNÍ PROJEKTANT	Ing. Martina Staňková	
NÁZEV AKCE	ÚZEMNÍ STUDIE ŘEŠÍCÍ ZASTAVITELNOU PLOCHU BI/1, BI/2		DATUM	08/2014
			MĚŘÍTKO	1:1500
			FORMÁT	A3
NÁZEV VÝKRESU	VÝKRES PROSTOROVÉ STRUKTURY		Č. VÝKRESU	4